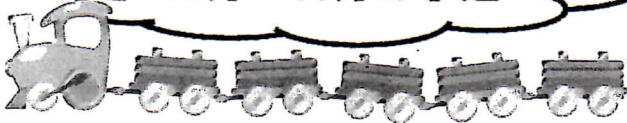




# ぶどうだより

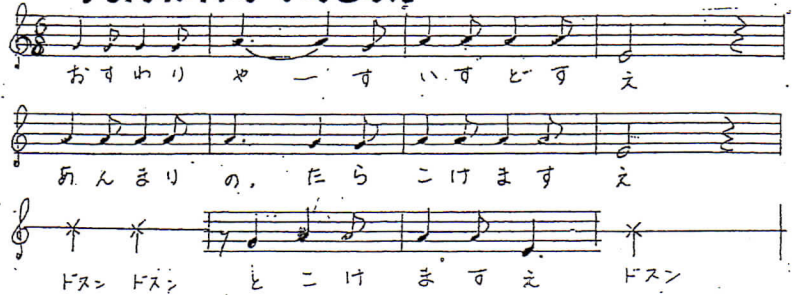
子育て情報 桂ぶどうの木こども園 〒615-8016 京都市西京区桂久方町114 ☎ (075)383-5556

## 10月・11月の予定



わらべうたは赤ちゃんが人を知る事につながります。赤ちゃんに対して大人が色々な表情、言葉、しぐさを遊びの中でやってみると、人には色々な表情がある事、そして色々な感情がある事に気付くようになるのです。遊ぶときは目と目を合わせてあそぶ事が大切です。ひとつあそびを紹介します。お家で遊んで下さい。

### ♪おすわりやす いすどすえ



### 園庭開放

日程：10/5 19  
\*11月はお休みです  
時間：9:30~11:00  
対象：1歳6ヶ月~3歳未満の親子

### ぶどうにあつまれ

日程：10/4 18  
11/1 8 15  
時間：10:00~11:00  
対象：1歳~3歳未満の親子  
\*事前の申し込みが必要です。  
月~金曜日の1時~2時30分の時間帯で園に電話で申し込んで下さい。  
☎ (075)383-5556



- ①ひざの上に子どもを座らせ、上下に歌のリズムに合わせて揺らす
- ②最後の「ドスン」で足をひろげる

### あおぞらおはなし会

お外で気持ち良さを感じながら、絵本の世界を楽しみませんか？  
どうぞのぞきにきて下さい！ \*雨天中止  
日時：10月11日(水) 10時~11時  
場所：浅原公園  
内容：青空の下で絵本を読んで楽しもう！



### おいでよ赤ちゃん

日程：10/24 11/14  
時間：9:30~10:30  
対象：0歳~1歳6ヶ月頃の親子  
\*事前の申し込みが必要です。  
月~金曜日の1時~2時30分の時間帯で園に電話で申し込んで下さい。  
☎ (075)383-5556

### 離乳食をつくってみる会

離乳食って作り方の話を聞くだけではわかりにくい事がたくさんありますよね。そこで、お料理して試食して離乳食を身近に感じて頂けたら...考えてははじめました  
日時：10月14日(土)9:30~12:00まで  
場所：桂ぶどうの木こども園 赤ちゃんフロア  
参加費：¥100  
持ち物：エプロン 三角巾 ハンカチ \*つめを切ってきて下さい  
保育も行います。お子さんを連れてこられる時はお知らせ下さい  
\*事前の申し込みが必要です。園に電話で申し込んで下さい。  
☎ (075)383-5556

### 一時保育説明会

日程：12/6 12/20 1/10 時間：10時から  
・園に電話(383-5556)または、来園して申し込んで下さい。受付は月~金曜日の1時~2時30分の時間帯です。  
・説明会までに記入して頂く書類があります。前日までに園にとりに来て下さい。