

8月ぶどうだより

2021年8月1日

子育て情報

〒615-8016

京都市西京区桂久方町114

☎ (075) 383-5556

園庭開放

日時：9/9・16
10：30～11：30
日時：8/6・27 9/10
13：00～14：00
場所：桂ぶどうの木こども園の
園庭で遊びます。
対象：1歳6ヶ月～3歳未満の親子

クールキッズスナーション

日程：8/21・28 9/4
時間：9：30～10：30
対象：1歳～3歳未満の親子5組
場所：桂ぶどうの木こども園の一時保育
のお部屋で遊びます。
おいでよ赤ちゃん
日時：8/7 9/4
時間：9：30～10：30
対象：0歳～1歳6ヶ月頃の親子5組
場所：桂ぶどうの木こども園の0歳児さ
んのお部屋で遊びます。
*クールキッズスナーションもおいでよ赤
ちゃんも新型コロナウイルスの感染予防対策
の緊急事態宣言が発令されている時は行いま
せん。

*事前の申し込みが必要です。
月～金曜日の13時～14時30分の
時間帯で園に電話で申し込み下さ
い。
☎ (075) 383-5556



一時保育説明会のご案内

- *一時保育説明会に参加希望の方は事前に電話予約をして
申し込み下さい。園の電話番号は、383-5556です。
- 電話受付は月～金曜日の13時～14時30分の時間帯です。
- 説明会までに記入して頂く書類があります。
前日までに園にとりに来て下さい。

暑い夏がはじまりました。汗をかくとあせもが気になります。とびひなどの
肌トラブルにならないようにするには、つくらないように気をつける事が必
要です。でも自然の恵みの中で過ごす事も大切です。乳児の間は体温
調節機能が未熟な時期で外気温の影響を受けやすく、暑い日は体温も
高めになります。体温調節機能は、夏は汗をかくて暑さを感じ、冬はひ
んやり肌寒さを感じ、血管をゆるめたり、縮めたりして体の熱を外に逃がし
たり、体の中に取り込んだりして調節します。生後2ヶ月頃から働きはじめ
ます。だからこそクーラーのききすぎるお部屋で長時間過ごす事がない
よう室内温度をこまめにチェックし、クーラーの設定温度は28℃ぐらいに
して暑さの中にある気持ち良さをさがす夏にしましょう！のどが渴いた時
もジュースよりお茶を飲む方が体にしつかり水分を補給できます。少量で
もこまめに飲む事で熱中症の予防につながります。



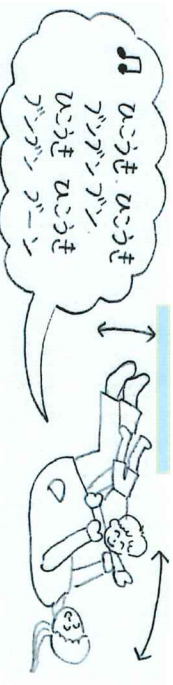
子育て・ひとづぶメモ～ふれあってあそぼう！～

お外にお散歩に出て体を動かしたくても熱中症の心配もあり難しいです
ね。そこでお部屋で楽しめるあそびを紹介します。

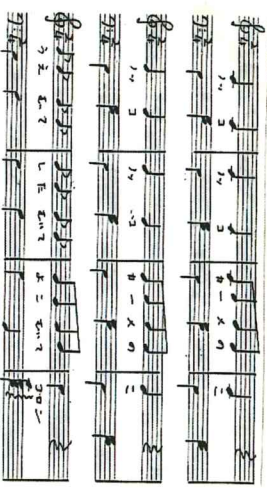
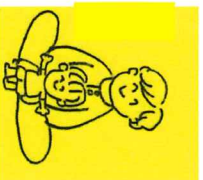
『ひこうきブーン』

・仰向けに寝たお父さんとお母さんの足が飛行機になります。
子どもを両足の上に乗せて揺らします。安全の為に子どもの
両手は持つていきましょう。

・「ひこうきブーン」と言いながら足を上下に揺らします。
慣れてきたら高く上げてみましょう。



『のっこのかめさん』



あぐらをかいいた上の子どもを座らせたら準備O.Kです。
歌に合わせて、左右にゆれてリズムをとり、上にゆれたり、下にゆれたり、
横にゆれたりど歌の言葉に合わせて体をゆらします。
最後は後ろにころがってもどってこれたら大成功です！

8月・9月の 説明会の日程

8月4日・25日
9月8日・29日